



The Global Language of Business

EANCOM D.01B - PARTIN

Party information message – ver.2020

Release 20.1, Ott 2020



Disclaimer

Nonostante gli sforzi per assicurare che le linee guida per l'uso degli standard GS1 contenute in questo documento siano corrette, **GS1 Italy** e qualsiasi altra parte coinvolta nella creazione del documento declina ogni responsabilità, diretta od indiretta, nei confronti degli utenti ed in generale di qualsiasi terzo per eventuali imprecisioni, errori, omissioni, danni derivanti dai suddetti contenuti. Il documento potrebbe subire delle modifiche a causa dell'evoluzione della tecnologia e degli standard GS1 o di nuove norme di legge.

Indice

1	Introduzione	4
	Principi	4
2	Le informazioni di testata	4
	2.1. L'identificazione dell'anagrafica delle parti	4
	2.2. L'identificazione delle parti	5
3	Le informazioni di dettaglio	6
	Il segmento NAD.....	6
	3.1 L'identificazione delle parti	6
	a. Le date.....	7
	b. L'identità	7
	c. Il luogo di consegna	7
4	Le informazioni di sommario.....	7
	a. I totali di controllo	7
	Branching diagram	9
5	Tracciato dei singoli segmenti e regole di utilizzo	10
	Testata.....	10
	Dettaglio.....	18
	Sommario	32

1 Introduzione

Il documento Anagrafica delle parti è il primo messaggio scambiato tra i partner commerciali all'inizio di una relazione commerciale.

Viene utilizzato per fornire al partner commerciale le informazioni sui luoghi di consegna e i punti di vendita e i relativi dati operativi, amministrativi, commerciali e finanziari quali nome e indirizzo, persone di contatto, conti finanziari, ecc...

Il messaggio verrà nuovamente scambiato in caso di modifiche o aggiornamenti a tali informazioni in una fase successiva della relazione commerciale, in modo che i principali dati del partner siano mantenuti aggiornati.

L'Anagrafica delle parti può essere utilizzata anche dai partner commerciali per alimentare un catalogo centrale di indirizzi, rendendo le informazioni disponibili a tutte le parti interessate.

Principi

L'identificazione dei partner commerciali è una questione essenziale per lo scambio elettronico di dati. È ancora più importante identificare i luoghi in modo preciso e inequivocabile con l'EDI.

Il documento Anagrafica delle parti serve a conservare i dati principali del partner commerciale.

Inoltre, può essere utilizzato anche dai partner commerciali per alimentare un catalogo centrale di indirizzi, rendendo le informazioni disponibili a tutte le parti interessate.

Utilizzando i codici GLN per identificare i luoghi e dandone poi una descrizione nel messaggio, i partner commerciali possono utilizzare i GLN forniti per fare riferimento alle posizioni appropriate negli scambi successivi di documenti commerciali.

Il messaggio Anagrafica della parti viene utilizzato per specificare le informazioni relative sia alle posizioni fisiche che alle posizioni funzionali. Una posizione funzionale è generalmente un reparto specifico all'interno di un'azienda.

Si consiglia di fornire un messaggio separato per ogni scopo (posizione fisica o posizione funzionale).

2 Le informazioni di testata

2.1. L'identificazione dell'anagrafica delle parti

Le informazioni necessarie ad identificare il documento e la sua funzione, vengono trasmesse utilizzando i segmenti BGM (Seg. Nr. 2) e DTM (Seg. Nr. 3) di testata.

Il documento deve contenere come informazioni minime di identificazione i seguenti segmenti:

BGM

DE 1001: qualifica il tipo di documento (Anagrafica delle parti).

DE 1004: fornisce il numero del documento.

DE 1225: specifica la funzione del messaggio.

DTM

DE 2380: data/ora di generazione del documento o di inizio/fine validità.

Esempi:

1. Invio di un'anagrafica con documento n. 20, data del messaggio, 15/5/2019:

BGM+10+20+9'
DTM+137:20190515:102'

2. Invio di un'anagrafica con documento n. 20, data del messaggio 15/5/2019, data di inizio validità 20/5/2019, e data di fine validità 20/6/2019:

BGM+10+20+9'
DTM+137:20190515:102'
DTM+194:20190520:102'
DTM+206:20190620:102'

2.2. L'identificazione delle parti

Per identificare le parti coinvolte, tramite il messaggio Anagrafica delle parti, viene utilizzato il gruppo di segmenti SG2 (che ha come segmento principale il segmento NAD e che contiene anche i segmenti CTA e COM).

L'unico riferimento utilizzabile per identificare la parte è il GLN (codice EAN di locazione) e la descrizione in chiaro.

Lo scopo principale del segmento NAD è di indicare qual è la parte che si intende identificare (il mittente o il destinatario del messaggio).

Il segmento NAD deve essere utilizzato per fornire le informazioni di identificazione della parte in uno dei due seguenti modi:

- Specificando un GLN (codice EAN di locazione);
- Specificando sia codice che nome e indirizzo.

I seguenti elementi devono essere utilizzati quando esistono esigenze particolari per le quali è richiesto di specificare il nome e l'indirizzo completi della parte.

Gli elementi da utilizzare per fornire i dati completi della parte sono:

C080 - C059 - 3164 - 3229 - 3251 - 3207.

Non esistono altri tipi di informazioni di identificazione specificabili nel segmento NAD.

Altri tipi di identificazione possono essere specificati nei successivi segmenti CTA e COM.

Attraverso l'uso del segmento CTA e COM possono essere fornite informazioni aggiuntive sulle persone o reparti e relativi recapiti, da contattare per comunicazioni.

Esempi:

1. Identificazione del mittente (FR) tramite uso del codice GLN (8003332009999) e nome ed indirizzo in chiaro:

NAD+FR+8003332009999::9++NOME+INDIRIZZO+CITTA+:::PROV+CAP+NAZ'

(Il codice 9 nel DE 3055 significa che il codice è uno standard EAN)

2. Identificazione del destinatario (MR) utilizzando, il codice GLN (8012345000029), il nome e l'indirizzo:

NAD+MR+8012345000029::9++NOME+INDIRIZZO+CITTA+:::PROV+CAP+NAZ'

3. Indicazione della persona (impiegata dalla struttura specificata nel NAD precedente) a cui indirizzare le comunicazioni (Sergio Rossi, Amministrazione vendite) con il relativo indirizzo e-mail (sergio.rossi@qualsiasidominio.it):

NAD...
CTA+SA+Sergio Rossi'
COM+sergio.rossi@qualsiasidominio.it:EM'

3 Le informazioni di dettaglio

La sezione di dettaglio contiene le informazioni relative all'anagrafica dei luoghi (o anagrafica delle parti) da censire, inizia con il segmento UNS, usato per delimitare la sessione di testata da quella di dettaglio, e si conclude con il segmento UNT.

Il dettaglio è caratterizzato dalla ripetitività fino a 200.000 volte del SG4 (che ha come segmento principale il segmento NAD), che contiene anche SG5 (LOC), SG6 (RFF-DTM), SG7 (CTA-COM), SG8 (SCC-DTM) e SG9 (TOD-LOC).

Il segmento NAD

Poiché, come specificato in premessa, le entità oggetto del documento sono le anagrafiche, il set di informazioni ad esse relative sono collocate in un gruppo di segmenti che inizia sempre con un segmento NAD.

3.1 L'identificazione delle parti

Lo scopo principale del segmento NAD è di indicare quale è la parte che si intende identificare. Questa può essere: il compratore, il luogo di consegna della merce, la destinazione della fattura, il punto di vendita o il fornitore. Il segmento può essere utilizzato per fornire le informazioni di identificazione della parte in uno dei seguenti modi:

- Specificando un codice GLN (EAN di locazione) o un codice interno;
- Fornendo il nome e l'indirizzo in forma di testo strutturato;
- Specificando sia codice che nome e indirizzo.

Non esistono altri tipi di informazioni di identificazione specificabili nel segmento NAD. Ulteriori informazioni di identificazione possono essere specificati nei successivi segmenti FII e RFF. Attraverso l'uso del segmento FII possono essere fornite informazioni relative ad istituti finanziari (codici ABI/CAB e numero di conto corrente), mentre il segmento RFF può essere utilizzato per identificare la parte con la partita IVA.

Ad eccezione delle banche per le quali viene messo a disposizione il segmento FII, per tutte le altre parti i riferimenti utilizzabili per l'identificazione sono la partita IVA, il GLN (codice EAN di locazione), un codice interno oltre alla descrizione in chiaro.

Esempi:

1. Identificazione del compratore (BY) tramite uso del solo codice GLN (8003332000016):

NAD+BY+8003332000016::9'

(Il codice 9 nel DE 3055 significa che il codice è uno standard GS1)

2. Identificazione del fornitore (SU) tramite uso della sola partita IVA (06210280019):

NAD+SU'

.....

RFF+VA:06210280019'

(Il NAD è utilizzato solo per qualificare la parte: SU=Venditore)

3. Identificazione del luogo di consegna (DP) utilizzando sia il codice GLN (8012345000029) sia la partita IVA (06210280019):

NAD+DP+8012345000029::9'

.....

RFF+VA:06210280019'

4. Identificazione della banca beneficiaria (BF) utilizzando il segmento FII per specificare i codici ABI (01025) e CAB (33370) e il numero di conto corrente (800010):

FII+BF+800010+01025:25:119:33370:25:119'

(I qualificatori '25' e '119' indicano che i codici ABI/CAB provengono dalla lista codici dell'ABI)

a. Le date

Nell'ambito del segmento DTM è possibile specificare:

- La data di inizio validità dell'anagrafica;
- La data di fine validità dell'anagrafica.

Esempi:

1. Viene indicata nel NAD una nuova anagrafica valida dal 12/09/2020:

NAD+.....'
DTM+194:20200912:102'

2. Viene indicata nel NAD un'anagrafica che cesserà dal 14/08/2020:

NAD+....'
DTM+206:20200814:102'

b. L'identità

Il segmento IDE permette di fornire un'identificazione aggiuntiva dell'entità specificata nel segmento NAD.

Esempi:

1. La fatturazione deve essere fatta al negozio definito nel NAD:

NAD+SN+.....'
IDE+IV'

c. Il luogo di consegna

Il segmento LOC, appartenente al SG5, permette di inserire l'indirizzo di consegna relativo all'entità definita nel NAD.

4 Le informazioni di sommario

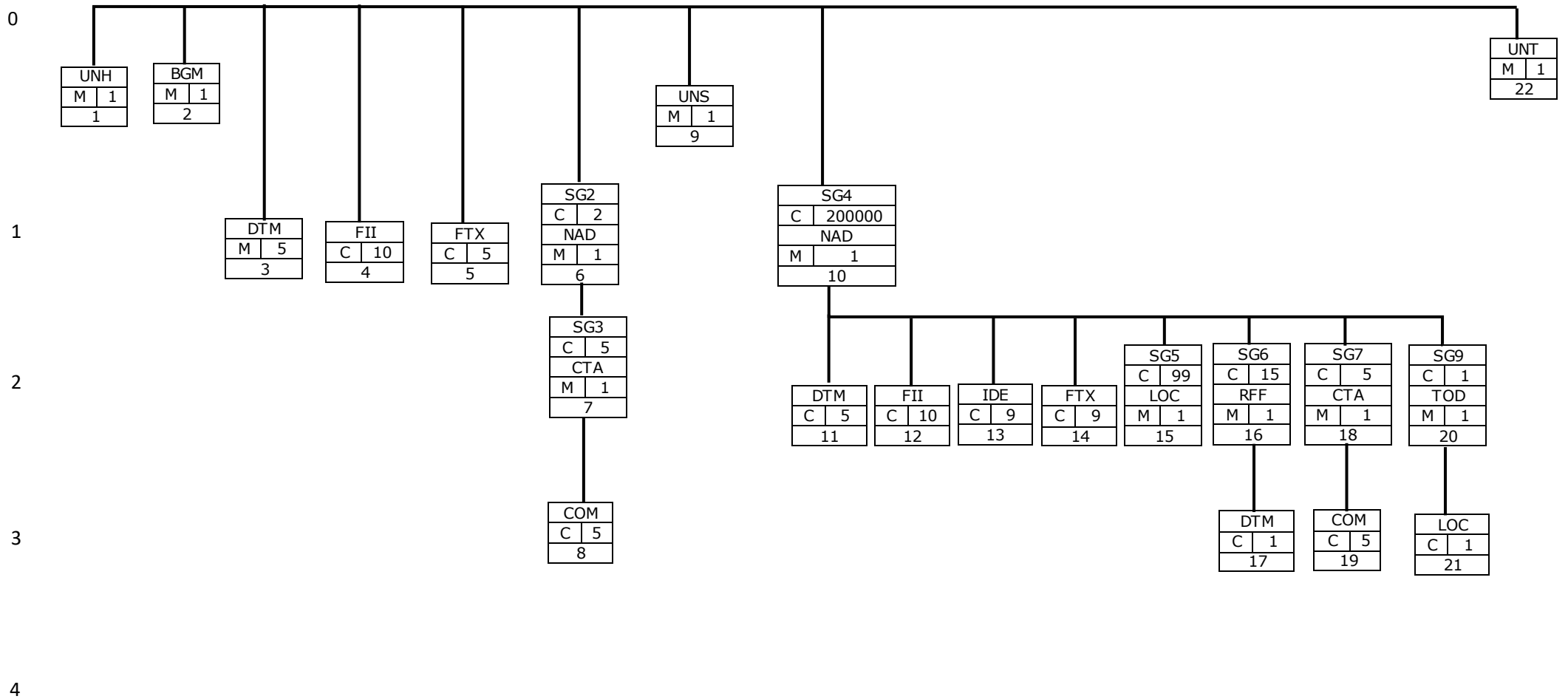
a. I totali di controllo

Per consentire al destinatario del documento di eseguire controlli sull'integrità del documento, il mittente dell'anagrafica deve fornire un segmento UNT nel quale viene specificato il numero di riferimento del messaggio (uguale a quello espresso nel segmento UNH).

Esempio:

1. Il documento contiene in totale 12 segmenti e il numero di riferimento del messaggio è 802742:

UNT+12+802742'



Branching diagram

UNH	1	M	1	TESTATA MESSAGGIO
BGM	2	M	1	INIZIO MESSAGGIO
DTM	3	M	5	RIFERIMENTI DATA/ORA
FII	4	C	10	ISTITUTI FINANZIARI
FTX	5	C	5	TESTO LIBERO
SG2		C	2	NAD-SG3
NAD	6	M	1	NOME E INDIRIZZO
SG3		C	5	CTA-COM
CTA	7	M	1	CONTATTI
COM	8	C	5	CONTATTO PER COMUNICAZIONE
UNS	9	M	1	CONTROLLO DI SEZIONE
SG4		C	200000	NAD-DTM-FII-SG6-SG7-SG8
NAD	10	M	1	NOME E INDIRIZZO
DTM	11	C	5	RIFERIMENTI DATA/ORA
FII	12	C	10	ISTITUTI FINANZIARI
IDE	13	C	9	IDENTITA'
FTX	14	C	9	TESTO LIBERO
SG5		C	99	LOC
LOC	15	M	1	IDENTIFICAZIONE DEI LUOGHI
SG6		C	15	RFF-DTM
RFF	16	M	1	RIFERIMENTI
DTM	17	C	1	RIFERIMENTI DATA/ORA
SG7		C	5	CTA-COM
CTA	18	M	1	CONTATTI
COM	19	C	5	CONTATTO PER COMUNICAZIONE
SG9		C	1	TOD-LOC
TOD	20	M	1	TERMINI DI CONSEGNA
LOC	21	C	1	IDENTIFICAZIONE DEI LUOGHI
UNT	22	M	1	CHIUSURA MESSAGGIO

5 Tracciato dei singoli segmenti e regole di utilizzo

UNH - M		1 - TESTATA MESSAGGIO			
Funzione :		Segmento di servizio che inizia e identifica univocamente un messaggio. Il codice del tipo messaggio per la fattura è 'PARTIN'.			
Segmento nr : 1					
		EDIFACT	EAN	IND	Descrizione
0062	Numero riferimento messaggio	M an..14	M		Numero di riferimento univoco del messaggio. Viene generato dal mittente. Il DE 0062 del segmento UNT avrà lo stesso valore. PARTIN = Messaggio anagrafica delle parti D = Draft directory 01B = Versione 2001-B UN = UN/CEFACT EAN009
S009	IDENTIFICATORE MESSAGGIO	M	M		
0065	Identificatore Tipo Messaggio	M an..6	M		
0052	Nr. versione Tipo Messaggio	M an..3	M		
0054	Nr. release Tipo Messaggio	M an..3	M		
0051	Codice Agenzia di controllo	M an..2	M		
0057	Codice assegnato dall'Istituto	C an..6	R		
0068	Riferimento di accesso comune	C an..35	N		
S010	STATO DEL TRASFERIMENTO	C	N		
0070	Sequenza dei trasferimenti	M n..2			
0073	Primo ed ultimo trasferimento	C a1			
<u>Note segmento</u>					

Testata

BGM - M		1 - INIZIO MESSAGGIO		
Funzione	:	Per indicare l'inizio di un messaggio e per trasmettere il numero di identificazione, il tipo e la funzione del messaggio.		
Segmento nr	:	2		
	EDIFACT	EAN	IND	Descrizione
C002 DOCUMENTO	C	R		
1001 Nome del documento, codificato	C an..3	R		10 = Anagrafica delle parti
1131 Identificatore lista di codici, codificato	C an..17	N		
3055 Agenzia responsabile lista codici, codificato	C an..3	N	N	
1000 Nome del documento	C an..35	O	N	
C106 IDENTIFICAZIONE DEL DOCUMENTO	C	R		
1004 Numero del documento	C an..35	R		
1056 Identificatore della versione	C an..9	N		
1060 Identificatore della revisione	C an..6	N		
1225 Funzione del messaggio, codificato	C an..3	R		1=Cancellazione 2=Aggiunta 4=Modifica 9=Originale
4343 Tipo di risposta, codificato	C an..3	N	N	
<u>Note segmento</u>				

DTM - M		5 - RIFERIMENTI DATA/ORA		
Funzione :		Per specificare riferimenti di data/ora.		
Segmento nr : 3				
	EDIFACT	EAN	IND	Descrizione
C507 DATA/ORA/PERIODO	M	M		
2005 Qualificatore data/ora	M an..3	M		137=Data/ora del documento/messaggio 194 = Data/ora di inizio validità 206 = Data/ora di fine validità
2380 Data/ora/periodo	C an..35	R		
2379 Qualificatore formato data/ora/periodo	C an..3	R		102=SSAAMMGG 203=SSAAMMGGHHMM
<u>Note segmento</u>				

FII - C		10 -ISTITUTI FINANZIARI		
Funzione	:	Segmento utilizzato per identificare un conto bancario e il relativo istituto finanziario		
Segmento nr	:	4		
	EDIFACT	EAN	IND	Descrizione
3035 Qualificatore della parte	M an..3	M		BF= Banca beneficiaria PB= Istituto finanziario pagante RB= Istituto finanziario ricevente
C078 IDENTIFICAZIONE DEL CONTO	C	R		
3194 Numero del conto	C an..35	R		
3192 Nome dell'intestatario del conto	C an..35	O		
3192 Nome dell'intestatario del conto	C an..35	O		
6345 Unità monetaria, codificata	C an..3	O		Codice da tabella ISO 4217 (3 car.)
C088 IDENTIFICAZIONE ISTITUTO FINANZIARIO	C	D		
3433 Codice istituto finanziario	C an..11	A		Codice ABI
1131 Identificatore lista di codici, codificato	C an..17	O		25=Identificazione banca
3055 Agenzia responsabile lista codici, codificato	C an..3	D		119=ABI
3434 Codice filiale istituto finanziario	C an..17	O		Codice CAB
1131 Identificatore lista di codici, codificato	C an..17	O		25=Identificazione banca
3055 Agenzia responsabile lista codici, codificato	C an..3	D		119=ABI
3432 Nome istituto finanziario	C an..70	O		
3436 Luogo istituto finanziario	C an..70	O		
3207 Nazione, codificato	C an..3	O		Codice tabella ISO 3166 (2 car.)
<u>Note segmento</u>				

FTX - C		5 - TESTO LIBERO		
Funzione : Segmento per inviare informazioni sottoforma di testo libero.				
Segmento nr : 5				
	EDIFACT	EAN	IND	Descrizione
4451 Soggetto del testo, codificato	M an..3	M		GEN= Informazioni intero documento ZZZ= Testo concordato
4453 Funzione del testo, codificato	C an..3	O	N	
C107 TESTO DI RIFERIMENTO	C	D	N	
4441 Testo libero, codificato	M an..17	M		
1131 Identificatore lista di codici, codificato	C an..17	O		
3055 Agenzia responsabile lista codici, codificato	C an..3	D		
C108 TESTO LETTERALE	C	D		
4440 Testo libero	M an..512	M		
4440 Testo libero	C an..512	O		
4440 Testo libero	C an..512	O		
4440 Testo libero	C an..512	O		
4440 Testo libero	C an..512	O		
3453 Linguaggio, codificato	C an..3	D	N	
4447 Formato del testo, codificato	C an..3	N		
<u>Note segmento</u>				

SG2 - C	2 - NAD-SG3			
NAD - M	1 - NOME E INDIRIZZO			
Funzione	:	Per specificare il nome/indirizzo relativo alla funzione; sia utilizzando solo il DE composto C082, sia strutturato per mezzo dei campi compresi tra il DE composto C080 e il DE 3207		
Segmento nr	:	6		
	EDIFACT	EAN	IND	Descrizione
3035 Qualificatore della parte	M an..3	M		FR= Mittente del messaggio IV = Destinatario fattura MR= Destinatario del messaggio
C082 DETTAGLI DELL'IDENTIFICAZIONE DELLA PARTE	C	A	R	
3039 Identificazione della parte	M an..35	M		Si raccomanda l'uso del GLN (codice di locazione EAN-Formato n.13)
1131 Identificatore lista di codici, codificato	C an..17	N		
3055 Agenzia responsabile lista codici, codificato	C an..3	R		9 = GS1
C058 LINEA INDIRIZZO	C	O		
3124 Linea indirizzo	M an..35	M		
3124 Linea indirizzo	C an..35	O		
3124 Linea indirizzo	C an..35	O		
3124 Linea indirizzo	C an..35	O		
3124 Linea indirizzo	C an..35	O		
C080 NOME DELLA PARTE	C	D	O	
3036 Nome della parte	M an..35	M		Nome in chiaro
3036 Nome della parte	C an..35	O		
3036 Nome della parte	C an..35	O		
3036 Nome della parte	C an..35	O	N	
3036 Nome della parte	C an..35	O	N	
3045 Formato nome della parte, cod.	C an..3	O	N	
C059 VIA	C	D	O	
3042 Via e numero/casella postale	M an..35	M		Via e numero in chiaro
3042 Via e numero/casella postale	C an..35	O		
3042 Via e numero/casella postale	C an..35	O		
3042 Via e numero/casella postale	C an..35	O	N	
3164 Nome della città	C an..35	D		Città in chiaro
C819 PROVINCIA	C	D		
3229 Provincia, codificato	C an..9	O		Sigla provincia
1131 Identificatore lista di codici, codificato	C an..17	O		
3055 Agenzia responsabile lista codici, codificato	C an..3	O		
3228 Nome della provincia	C an..70	O		Provincia in chiaro
3251 Codice postale, codificato	C an..17	D		CAP
3207 Nazione, codificato	C an..3	D		Sigla nazione
<u>Note segmento</u>				

SG2 -C	2 - NAD-SG3			
SG3 -C	5 - CTA-COM			
CTA -M	1 - CONTATTI			
Funzione :	Per identificare una persona o un dipartimento, a cui la comunicazione dovrebbe essere indirizzata.			
Segmento nr :	7			
	EDIFACT	EAN	IND	Descrizione
3139 Funzione del contatto, codificato	C an..3	R		AD= Referente contabile IC= Contatto generico per informazioni OC= Contatto ordine
C056 IDENTIFICATIVO DIVISIONE O IMPIEGATO	C	O		
3413 Divisione o impiegato,codificato	C an..17	O		
3412 Divisione o impiegato	C an..35	O		
<u>Note segmento</u>				

SG2 - C	2 - NAD-SG3			
SG3 - C	5 - CTA-COM			
COM - C	5 - CONTATTO PER COMUNICAZIONE			
Funzione :	Per identificare un tipo di comunicazione e un numero per il contatto specificato nel segmento CTA.			
Segmento nr :	8			
	EDIFACT	EAN	IND	Descrizione
C076 CONTATTO PER COMUNICAZIONE	M	M		
3148 Numero di comunicazione	M an..512	M		
3155 Qualificatore canale di comunicazione	M an..3	M		EM= Posta elettronica FX= Fax TE= Telefono
<u>Note segmento</u>				

UNS - M		1 - CONTROLLO DI SEZIONE			
Funzione	:	Segmento di servizio posto all'inizio della sezione di dettaglio del documento.			
Segmento nr	:	9			
		EDIFACT	EAN	IND	Descrizione
0081	Identificatore della sezione	M	a1	M	D = Separatore sezioni testata/ dettaglio
<u>Note segmento</u>					

Dettaglio

SG4 - C 200000 - NAD-DTM-FII-IDE-FTX-SG5-SG6-SG7-SG9				
NAD - M 1 - NOME E INDIRIZZO				
Funzione : Per specificare il nome/indirizzo relativo alla funzione; sia utilizzando solo il DE composto C082, sia strutturato per mezzo dei campi compresi tra il DE composto C080 e il DE 3207				
Segmento nr : 10				
	EDIFACT	EAN	IND	Descrizione
3035 Qualificatore della parte	M an..3	M		BY = Compratore DP = Luogo di consegna IV = Destinatario fattura SN = Punto vendita SU = Sede legale dell'emittente fattura
C082 DETTAGLI DELL'IDENTIFICAZIONE DELLA PARTE	C	A	R	
3039 Identificazione della parte	M an..35	M		Si raccomanda l'uso del GLN (codice di locazione EAN-Formato n.13)
1131 Identificatore lista di codici, codificato	C an..17	N		
3055 Agenzia responsabile lista codici, codificato	C an..3	R		9 = GS1 91 = Assegnato dal fornitore 92 = Assegnato dal compratore
C058 LINEA INDIRIZZO	C	O		
3124 Linea indirizzo	M an..35	M		
3124 Linea indirizzo	C an..35	O		
3124 Linea indirizzo	C an..35	O		
3124 Linea indirizzo	C an..35	O		
3124 Linea indirizzo	C an..35	O		
C080 NOME DELLA PARTE	C	D	O	
3036 Nome della parte	M an..35	M		Nome in chiaro
3036 Nome della parte	C an..35	O		
3036 Nome della parte	C an..35	O		
3036 Nome della parte	C an..35	O	N	
3036 Nome della parte	C an..35	O	N	
3045 Formato nome della parte, codificato	C an..3	O	N	
C059 VIA	C	D	O	
3042 Via e numero/casella postale	M an..35	M		Via e numero in chiaro
3042 Via e numero/casella postale	C an..35	O		
3042 Via e numero/casella postale	C an..35	O		
3042 Via e numero/casella postale	C an..35	O	N	
3164 Nome della città	C an..35	D		Città in chiaro
C819 PROVINCIA	C	D		
3229 Provincia, codificato	C an..9	O		Sigla provincia
1131 Identificatore lista di codici, codificato	C an..17	O		

3055 Agenzia responsabile lista codici, codificato	C	an..3	O	
3228 Nome della provincia	C	an..70	O	Provincia in chiaro
3251 Codice postale, codificato	C	an..17	D	CAP
3207 Nazione, codificato	C	an..3	D	Codice tabella ISO 3166 (2 car.)
<u>Note segmento</u>				

SG4 - C	200000 - NAD-DTM-FII-IDE-FTX-SG5-SG6-SG7-SG9			
DTM - C	5 - RIFERIMENTI DATA/ORA			
Funzione	:	Per specificare riferimenti di data/ora di inizio/fine validità dell'anagrafica inserita nel NAD		
Segmento nr	:	11		
	EDIFACT	EAN	IND	Descrizione
C507 DATA/ORA/PERIODO	M	M		
2005 Qualificatore data/ora	M an..3	M		194 = Data/ora di inizio validità 206 = data/ora di fine validità
2380 Data/ora/periodo	C an..35	R		
2379 Qualificatore formato data/ora/periodo	C an..3	R		102=SSAAMMGG 203=SSAAMMGGHHMM
<u>Note segmento</u>				

SG4 - C 200000 - NAD-DTM-FII-IDE-FTX-SG5-SG6-SG7-SG9				
FII - C 10 - ISTITUTI FINANZIARI				
Funzione : Segmento utilizzato per identificare un conto bancario e il relativo istituto finanziario				
Segmento nr : 12				
	EDIFACT	EAN	IND	Descrizione
3035 Qualificatore della parte	M an..3	M		BF= Banca beneficiaria PB= Banca pagante RB= Banca ricevente
C078 IDENTIFICAZIONE DEL CONTO	C	R		
3194 Numero del conto	C an..35	R		
3192 Nome dell'intestatario del conto	C an..35	O		
3192 Nome dell'intestatario del conto	C an..35	N		
6345 Unità monetaria, codificata	C an..3	O		Codice da tabella ISO 4217 (3 car.)
C088 IDENTIFICAZIONE ISTITUTO FINANZIARIO	C	D		
3433 Codice istituto finanziario	C an..11	A		Codice ABI
1131 Identificatore lista di codici, codificato	C an..17	O		25=Identificazione banca
3055 Agenzia responsabile lista codici, codificato	C an..3	D		119=ABI
3434 Codice filiale istituto finanziario	C an..17	O		Codice CAB
1131 Identificatore lista di codici, codificato	C an..17	O		25=Identificazione banca
3055 Agenzia responsabile lista codici, codificato	C an..3	D		119=ABI
3432 Nome istituto finanziario	C an..70	O		
3436 Luogo istituto finanziario	C an..70	O		
3207 Nazione, codificato	C an..3	O		Codice tabella ISO 3166 (2 car.)
<u>Note segmento</u>				

SG4 - C 200000 - NAD-DTM-FII-IDE-FTX-SG5-SG6-SG7-SG9				
IDE - C 9 - IDENTITA'				
Funzione : Per specificare l'identità dell'entità/oggetto identificata nel NAD				
Segmento nr : 13				
	EDIFACT	EAN	IND	Descrizione
7495 Qualificatore dell'oggetto, codificato	M an..3	M		BY = Compratore DP = Luogo di consegna IV = Destinatario fattura PE = A chi pagare PR = Pagante SE = Venditore SN = Punto vendita SU = Sede legale dell'emittente fattura
C082 DETTAGLI DELL'IDENTIFICAZIONE DELLA PARTE	C	O		
3039 Identificazione della parte	M an..35	M		Si raccomanda l'uso del GLN (codice di locazione EAN-Formato n.13)
1131 Identificatore lista di codici, codificato	C an..17	N		
3055 Agenzia responsabile lista codici, codificato	C an..3	R		9 = GS1 91 = Assegnato dal fornitore 92 = Assegnato dal compratore
4405 Descrizione dello status, codificato	C an..3	O		
1222 Numero del livello di configurazione	C n..2	O		
C778 IDENTIFICAZIONE DELLA POSIZIONE	C	O		
7164 Identificativo del livello gerarchico della struttura	C an..35	O		
1050 Identificativo della sequenza di posizione	C an..10	O		
<u>Note segmento</u>				

SG4 - C		20000 - NAD-DTM-FII-IDE-FTX-SG5-SG6-SG7-SG9		
FTX - C		9 - TESTO LIBERO		
Funzione :		Segmento utilizzato per fornire informazioni in formato libero o testo codificato.		
Segmento nr : 14				
	EDIFACT	EA N	IND	Descrizione
4451 Soggetto del testo, codificato	M an..3	M		AAI = Informazioni generali AIQ = Informazione sulla parte ZZZ = Testo concordato
4453 Funzione del testo, codificato	C an..3	O		1=Testo per uso successivo: non determina una richiesta di intervento
C107 TESTO DI RIFERIMENTO	C	D		
4441 Testo libero, codificato	M an..17	M		
1131 Identificatore lista di codici, codificato	C an..17	O		
3055 Agenzia responsabile lista codici, codificato	C an..3	D		91 = Assegnato dal fornitore 92 = Assegnato dal compratore 68 = GS1 Italy
C108 TESTO LETTERALE	C	D		
4440 Testo libero	M an..512	M		
4440 Testo libero	C an..512	O		
4440 Testo libero	C an..512	O		
4440 Testo libero	C an..512	O		
4440 Testo libero	C an..512	O		
3453 Linguaggio, codificato	C an..3	D		IT= Italiano
4447 Formato del testo, codificato	C an..3	N		
<u>Note segmento</u>				

SG4 - C		200000 - NAD-DTM-FII-IDE-FTX-SG5-SG6-SG7-SG9			
SG5 - C		99 - LOC			
LOC - M		1 - IDENTIFICAZIONE LUOGO/PUNTO DI CONSEGNA			
Funzione :		Segmento utilizzato per identificare un paese/luogo correlato.			
Segmento nr : 15					
	EDIFACT	EAN	IND	Descrizione	
3227 Qualificatore di luogo	M an..3	M		7=Luogo di consegna	
C517 IDENTIFICAZIONE DEL LUOGO	C	N			
3225 Identificazione del luogo	C an..25			Codice di identificazione	
1131 Qualificatore lista codici	C an..17				
3055 Agenzia responsabile lista codici, codificato	C an..3			9 = GS1 89 = codice assegnato dal distributore 90 = codice assegnato dal fornitore	
3224 Luogo	C an..256				
C519 IDENTIFICAZIONE PRIMA LOCAZIONE CORRELATA	C	O	N		
3223 Identificazione prima locazione correlata	C an..25	R			
1131 Qualificatore lista codici	C an..17	O			
3055 Agenzia responsabile lista codici, codificato	C an..3	R			
3222 Prima locazione (locazione)	C an..70	O			
C553 IDENTIFICAZIONE SECONDA LOCAZIONE CORRELATA	C	O	N		
3233 Identificazione seconda locazione correlata	C an..25	R			
1131 Qualificatore lista codici	C an..17	O			
3055 Agenzia responsabile lista codici, codificato	C an..3	R			
3232 Seconda locazione (locazione)	C an..70	C			
5479 Relazione, codificata	C an..3	N			
<u>Note segmento</u>					

SG4 - C	200000 - NAD-DTM-FII-IDE-FTX-SG5-SG6-SG7-SG9			
SG6 - C	15 - RFF-DTM			
RFF - M	1 - RIFERIMENTO			
Funzione	: Segmento utilizzato per specificare un riferimento			
Segmento nr	: 16			
	EDIFACT	EAN	IND	Descrizione
C506 RIFERIMENTO	M	M		ACD = Ulteriore identificazione della parte CR = Numero di riferimento del cliente CT = Numero di contratto FC = Codice fiscale IP = Numero licenza di importazione VA = Numero di registrazione IVA
1153 Qualificatore di riferimento	M an..3	M		
1154 Numero di riferimento	C an..70	R		
1156 Numero linea	C an..6	N		
4000 Numero versione del riferimento	C an..35	N		
1060 Identificazione della revisione	C an..6	N		
<u>Note segmento</u>				

SG4 - C	200000 - NAD-DTM-FII-IDE-FTX-SG5-SG6-SG7-SG9			
SG6 - C	15 - RFF-DTM			
DTM - C	1 - RIFERIMENTI DATA/ORA			
Funzione	:	Per specificare riferimenti di data/ora.		
Segmento nr	:	17		
	EDIFACT	EAN	IND	Descrizione
C507 DATA/ORA/PERIODO	M	M		
2005 Qualificatore data/ora	M an..3	M		171 = Data/ora del documento in RFF
2380 Data/ora/periodo	C an..35	R		
2379 Qualificatore formato data/ora/periodo	C an..3	R		102=SSAAMMGG 203=SSAAMMGGHHMM
<u>Note segmento</u>				

SG4 - C	20000 - NAD-DTM-FII-IDE-FTX-SG5-SG6-SG7-SG9			
SG7 - C	5 - CTA-COM			
CTA - M	1 - CONTATTI			
Funzione :	Segmento utilizzato per identificare una persona o un dipartimento ai quali indirizzare comunicazioni.			
Segmento nr :	18			
	EDIFACT	EAN	IND	Descrizione
3139 Funzione del contatto, codificato	C an..3	R		OC= Contatto ordine SA= Amministrazione vendite
C506 RIFERIMENTO	C	O		
3413 Divisione o impiegato, codificato	C an..17	O		
3412 Divisione o impiegato	C an..35	O		
<u>Note segmento</u>				

SG4 - C	200000 - NAD-DTM-FII-IDE-FTX-SG5-SG6-SG7-SG9				
SG7 - C	5 - CTA-COM				
COM - C	5 - CONTATTO PER COMUNICAZIONE				
Funzione	:	Per identificare un tipo di comunicazione e un numero per il contatto specificato nel segmento CTA.			
Segmento nr	:	19			
		EDIFACT	EAN	IND	Descrizione
C076		M	M		
	CONTATTO PER COMUNICAZIONE				
3148	Numero di comunicazione	M an..512	M		
3155	Qualificatore canale di comunicazione	M an..3	M		EM= Posta elettronica FX= Fax TE= Telefono
<u>Note segmento</u>					

SG4 - C	200000 - NAD-DTM-FII-IDE-FTX-SG5-SG6-SG7-SG9																																													
SG9 - C	1 - TOD-LOC																																													
TOD - M	1 - PIANIFICAZIONE DELLE CONDIZIONI DI CONSEGNA																																													
Funzione :	Segmento utilizzato per specificare la pianificazione delle condizioni di consegna.																																													
Segmento nr :	20																																													
	<table border="1"> <thead> <tr> <th></th> <th>EDIFACT</th> <th>EAN</th> <th>IND</th> <th>Descrizione</th> </tr> </thead> <tbody> <tr> <td>4055 Funzione termini di consegna, codificato</td> <td>C an..3</td> <td>R</td> <td></td> <td>3 = Prezzo e condizioni di consegna</td> </tr> <tr> <td>4215 Metodo di pagamento dei costi di trasporto, codificato</td> <td>C an..3</td> <td>O</td> <td></td> <td>6 = Condizioni di consegna DF = Definito da compratore e fornitore PC = Prepagato ma a carico del cliente</td> </tr> <tr> <td>C100 TERMINI DI CONSEGNA</td> <td>C</td> <td>A</td> <td></td> <td></td> </tr> <tr> <td>4053 Termini di consegna, codificato</td> <td>C an..3</td> <td>R</td> <td></td> <td></td> </tr> <tr> <td>1131 Identificatore lista di codici, codificato</td> <td>C an..17</td> <td>D</td> <td></td> <td></td> </tr> <tr> <td>3055 Agenzia responsabile lista codici, codificato</td> <td>C an..3</td> <td>D</td> <td></td> <td></td> </tr> <tr> <td>4052 Termini di consegna</td> <td>C an..70</td> <td>O</td> <td></td> <td></td> </tr> <tr> <td>4052 Termini di consegna</td> <td>C an..70</td> <td>O</td> <td></td> <td></td> </tr> </tbody> </table>		EDIFACT	EAN	IND	Descrizione	4055 Funzione termini di consegna, codificato	C an..3	R		3 = Prezzo e condizioni di consegna	4215 Metodo di pagamento dei costi di trasporto, codificato	C an..3	O		6 = Condizioni di consegna DF = Definito da compratore e fornitore PC = Prepagato ma a carico del cliente	C100 TERMINI DI CONSEGNA	C	A			4053 Termini di consegna, codificato	C an..3	R			1131 Identificatore lista di codici, codificato	C an..17	D			3055 Agenzia responsabile lista codici, codificato	C an..3	D			4052 Termini di consegna	C an..70	O			4052 Termini di consegna	C an..70	O		
	EDIFACT	EAN	IND	Descrizione																																										
4055 Funzione termini di consegna, codificato	C an..3	R		3 = Prezzo e condizioni di consegna																																										
4215 Metodo di pagamento dei costi di trasporto, codificato	C an..3	O		6 = Condizioni di consegna DF = Definito da compratore e fornitore PC = Prepagato ma a carico del cliente																																										
C100 TERMINI DI CONSEGNA	C	A																																												
4053 Termini di consegna, codificato	C an..3	R																																												
1131 Identificatore lista di codici, codificato	C an..17	D																																												
3055 Agenzia responsabile lista codici, codificato	C an..3	D																																												
4052 Termini di consegna	C an..70	O																																												
4052 Termini di consegna	C an..70	O																																												
<u>Note segmento</u>																																														

SG4 - C	200000 - NAD-DTM-FII-IDE-FTX-SG5-SG6-SG7-SG9			
SG9 - C	1 - TOD-LOC			
LOC - C	1 - IDENTIFICAZIONE LUOGO/PUNTO DI CONSEGNA			
Funzione	: Segmento utilizzato per identificare un paese/luogo correlato.			
Segmento nr	: 21			
	EDIFACT	EAN	IND	Descrizione
3227 Qualificatore di luogo	M an..3	M		1 = Luogo delle condizioni di consegna 5 = Luogo di partenza 7 = Luogo di consegna
C517 IDENTIFICAZIONE DEL LUOGO	C	A		
3225 Identificazione del luogo	C an..25	A		Codice di identificazione
1131 Qualificatore lista codici	C an..17	O		
3055 Agenzia responsabile lista codici, codificato	C an..3	D		9 = GS1 89 = codice assegnato dal distributore 90 = codice assegnato dal fornitore
3224 Luogo	C an..256	O		
C519 IDENTIFICAZIONE PRIMA LOCAZIONE CORRELATA	C	N		
3223 Identificazione prima locazione correlata	C an..25			
1131 Qualificatore lista codici	C an..17			
3055 Agenzia responsabile lista codici, codificato	C an..3			
3222 Prima locazione (locazione)	C an..70			
C553 IDENTIFICAZIONE SECONDA LOCAZIONE CORRELATA	C	N		
3233 Identificazione seconda locazione correlata	C an..25			
1131 Qualificatore lista codici	C an..17			
3055 Agenzia responsabile lista codici, codificato	C an..3			
3232 Seconda locazione (locazione)	C an..70			
5479 Relazione, codificata	C an..3	N		
<u>Note segmento</u>				

UNT - M		1 - CHIUSURA MESSAGGIO			
Funzione	:	Segmento di servizio che rappresenta la fine del documento e che fornisce informazioni utilizzabili dal destinatario per verificare la sua integrità.			
Segmento nr	:	22			
		EDIFACT	EAN	IND	Descrizione
0074	Numero di segmenti nel messaggio	M n..6	M		Numero totale dei segmenti nel messaggio compresi UNH e UNT
0062	Numero riferimento messaggio	M an..14	M		Numero di riferimento univoco del messaggio. Deve essere uguale a quello inserito nell'elemento 0062 del segmento UNH.
<u>Note segmento</u>					

Sommario