

COMUNICATO STAMPA

Come mangiano gli italiani?

Lo raccontano 31 mila prodotti racchiusi in 100 grammi

La "ricetta" di questo "metaprodotto" l'ha elaborata l'Osservatorio Immagino, misurando come sono cambiati i profili nutritivi di 31 mila alimenti venduti in Italia e confrontandoli con le raccomandazioni nutrizionali ufficiali.

Milano, 8 giugno 2017 – Nella realtà non esiste. Eppure nella dieta degli italiani è assolutamente presente, e per di più quotidianamente, perché riassume la media dei valori di carboidrati, zuccheri, proteine, grassi, grassi saturi e fibre presenti negli alimenti consumati ogni giorno. A mettere nero su bianco la ricetta di questo "metaprodotto" è stato l'**Osservatorio Immagino Nielsen GS1 Italy**: per farlo ha analizzato le etichette nutrizionali presenti su oltre **31 mila prodotti alimentari** di largo consumo (tra confezionati, freschi, surgelati e bevande) e ne ha registrato i cambiamenti avvenuti tra 2015 e 2016.

Un approccio inedito, con cui l'Osservatorio Immagino riesce a misurare **come si stanno modificando gli apporti calorici del prodotto alimentare medio acquistato dagli italiani** e a svelare come stanno cambiando le caratteristiche nutrizionali dei prodotti venduti nel *mass market* e che finiscono sulle nostre tavole.

Quali sono, dunque, le caratteristiche del "metaprodotto Immagino", questo superpanino che funziona come un "piatto unico h24"? Si tratta di un **alimento a basso valore energetico** (184,8 calorie ogni 100 grammi), **ricco soprattutto di carboidrati** (21 g), **con una buona presenza di grassi** (8,6 g), **poche proteine** (6,1 g) e **pochissime fibre** (1,9 g) [vedi Figure 1 e 2].

Solo due anni fa questa "ricetta" sarebbe stata diversa: rispetto al 2015, l'Osservatorio Immagino rileva una **diminuzione dei grassi totali** (-1,1%) e un **aumento del tenore di fibre** (+3,7%), proteine (+2,1%) e carboidrati (+0,9%). Il tutto con una sostanziale stabilità energetica, visto che le calorie restano le stesse (+0,3%).

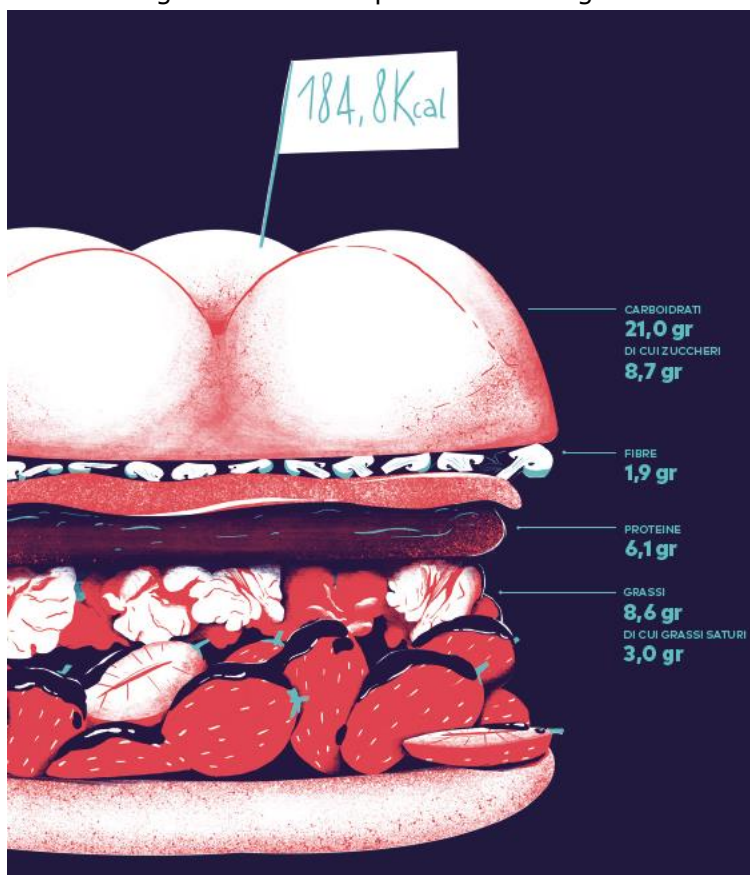
«In conclusione, osservando e correlando tutti questi trend, dall'Osservatorio Immagino emerge che gli italiani stanno mettendo nel loro carrello della spesa un metaprodotto dai valori nutrizionali sempre più equilibrati e coerenti» spiega **Marco Cuppini**, research and communication director di GS1 Italy. «Le aziende alimentari stanno, infatti, riformulando i loro prodotti in modo da migliorarne le caratteristiche nutrizionali e stanno intervenendo soprattutto sulle componenti ritenute meno salubri o che vengono assunte in quantità eccessive dalla popolazione, e che per questo sono

quelle su cui si concentra l'attenzione dei consumatori più attenti nel nutrirsi in modo sano ed equilibrato».

Per scaricare il primo numero dell'Osservatorio Immagino: osservatorioimmagino.it

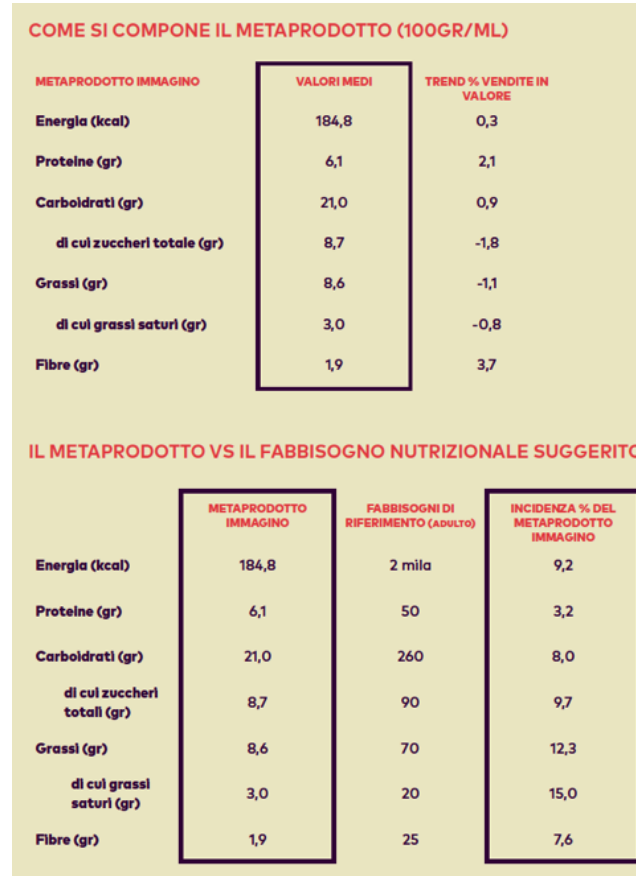
Per rimanere aggiornati e seguirlo sui social [#OsservatorioImmagino](https://twitter.com/OsservatorioImmagino)

Figura 1 – Il metaprodotto Immagino



Fonte: Osservatorio Immagino Nielsen GS1 Italy, ed. 1, 2017

Figura 2 – Il metaprodotto Immagino: composizione e fabbisogno nutrizionale



Fonte: Osservatorio Immagino Nielsen GS1 Italy, ed. 1, 2017

Per informazioni:

Ufficio Stampa GS1 Italy: Nuage Comunicazione – Emanuela Capitanio
 Tel. 3474319334 - Email: nuagecomunicazione@libero.it

Pressroom e approfondimenti: <https://gs1it.org/chi-siamo/pressroom/>

GS1 Italy è l'associazione che riunisce 35 mila imprese di beni di consumo. Ha l'obiettivo di facilitare il dialogo e la collaborazione tra aziende, associazioni, istituzioni per creare valore, efficienza, innovazione, per dare più slancio alle imprese e più vantaggi al consumatore. Offre soluzioni concrete come i sistemi standard GS1, per favorire la visibilità e l'efficienza della catena del valore. Il più conosciuto è il codice a barre, usato in Italia e in oltre 150 paesi al mondo, permette lo scambio di informazioni tra Industria e Distribuzione con chiarezza, semplicità e senza errori. Propone inoltre tecniche, strumenti, strategie operative: sono i processi condivisi ECR.

web: gs1it.org - tendenzeonline.info

twitter: [@GS1Italy](https://twitter.com/GS1Italy) - [@tendenzeonline](https://twitter.com/tendenzeonline)

facebook: <http://www.facebook.com/GS1-Italy-quelli-del-codice-a-barre-130028413850315>