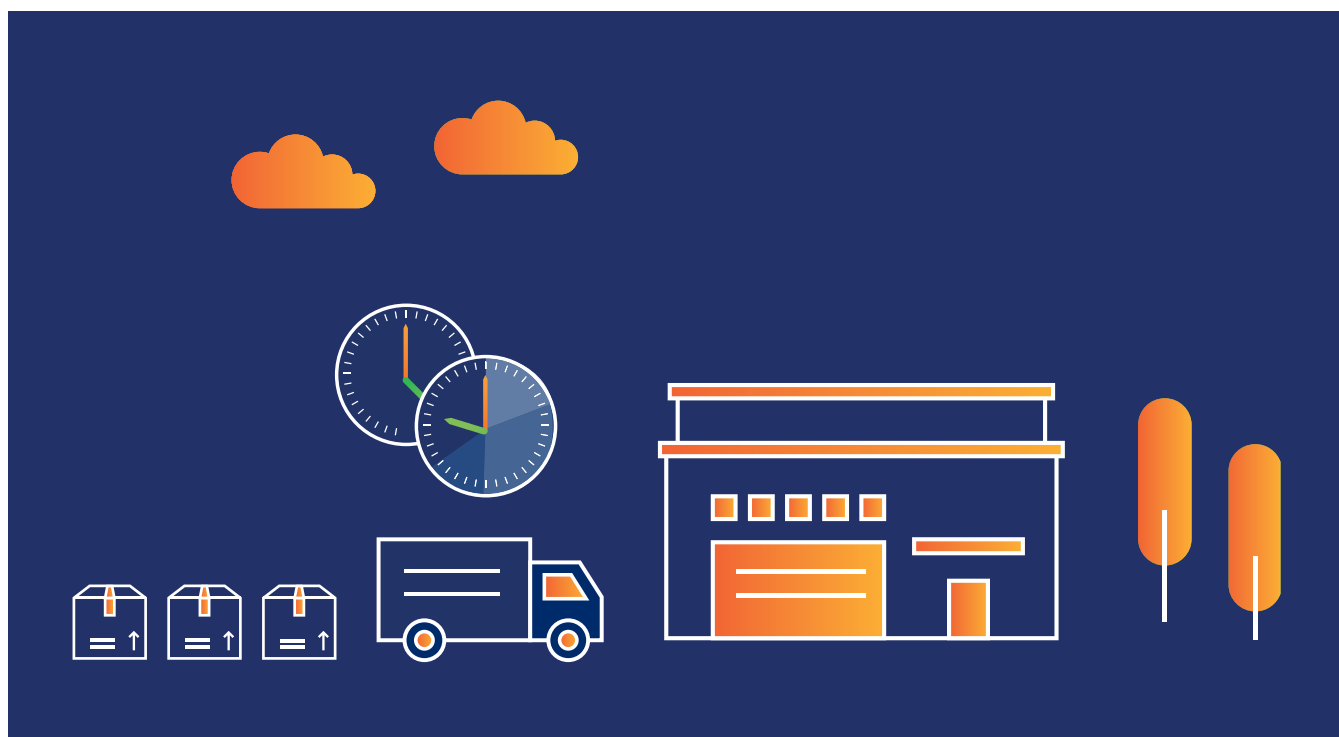




The Global Language of Business

Migliorare l'efficienza della logistica

Una questione anche di slot



Disclaimer

Nonostante lo sforzo profuso al fine di garantire che i contenuti riportati nel presente documento siano corretti, GS1 Italy e qualsiasi altra parte coinvolta nella creazione e predisposizione dello stesso declinano qualsivoglia forma di responsabilità, diretta o indiretta, nei confronti degli utenti ed in generale di qualsiasi soggetto terzo per ogni possibile pregiudizio che possa derivare da eventuali violazioni di diritti (anche di proprietà intellettuale) di terzi, imprecisioni, errori ed omissioni dei suddetti contenuti nonché da un utilizzo non corretto o riponendo in ogni caso un improprio affidamento sulla correttezza degli stessi. Nello specifico il presente documento viene fornito senza alcuna garanzia connessa inter alia alla sua commerciabilità, assenza di violazioni di qualsiasi natura, idoneità per uno specifico scopo ed utilizzo o qualsivoglia ulteriore garanzia.

Il presente documento potrebbe inoltre essere soggetto in qualsiasi momento e senza obbligo alcuno di preventivo avviso a modifiche unilaterali da parte di GS1 Italy e ciò a causa delle evoluzioni tecnologiche e degli standard GS1 o di nuove norme di legge e regolamentari. GS1 e il logo GS1 sono marchi registrati di titolarità di GS1 AISBL.

La situazione dei Centri di Distribuzione oggi

Quello delle finestre di scarico è un nodo critico della logistica, e questo vale per tutti gli attori del processo: distributori, produttori (PRO) e terze parti logistiche (3PL). Si parla da diverso tempo della possibilità di estendere le finestre di scarico delle merci presso i centri di distribuzione (Ce.Di.): sono state le scelte emergenziali adottate in tempo di Covid a offrire le prime dimostrazioni concrete. Ora una ricerca di GS1 Italy spiega come rendere questa soluzione strutturale e permanente e indica in quali casi è vantaggioso per la filiera.

Già nell'analisi della [mappatura dei flussi logistici effettuata nel 2020](#) era emerso che le finestre di scarico rappresentano un'area di miglioramento per la supply chain.

L'irruzione della pandemia ha spinto gli attori della filiera a intervenire anche nelle prassi relative alla **consegna ai magazzini**, implementando una serie di soluzioni adeguate alla situazione di emergenza e mappate successivamente nell'[Albero delle soluzioni](#).



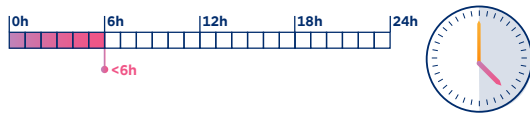
“

Cosa sono le finestre di scarico: fasce orarie del centro distributivo per la consegna delle merci che partono dal magazzino del produttore e/o di terze parti logistiche (3PL).

”

Dove siamo oggi

Nel 2021 la ricerca "Ottimizzazione del processo di consegna: focus sull'estensione delle finestre di ricevimento presso i Ce.Di. della GDO" - realizzata in ambito ECR Italia e in collaborazione con la LIUC Università Cattaneo e il Politecnico di Milano - mette in luce e approfondisce come, quando e per chi l'ampliamento delle finestre di scarico dei Ce.Di. possa essere concretamente una soluzione vantaggiosa. Ecco alcune delle maggiori evidenze emerse:

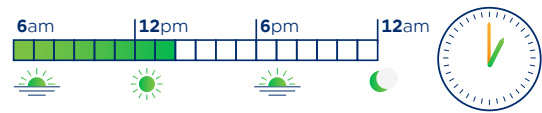


7 ore

Durata media finestra di scarico.

71%

Ce.Di. con finestre di scarico inferiori alle 6 ore.



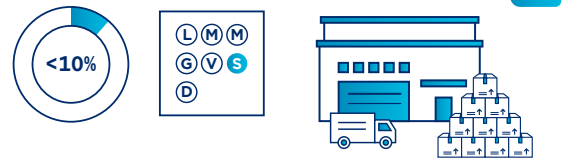
21%

Ce.Di. aperti dopo le 13:00 e questo da una parte per semplicità organizzativa nell'operare solo su un turno e dall'altra per la predisposizione dei trasportatori a iniziare il viaggio nelle prime ore del mattino.



60%

Ce.Di. con un solo turno di scarico.



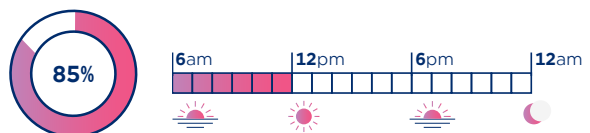
<10%

Ce.Di. aperti anche il sabato.



<50%

Ce.Di. che adottano un sistema di prenotazione.



85%

Prenotazioni che si concentrano nella fascia oraria mattutina.

L'estensione delle finestre di scarico: quali vantaggi

L'estensione delle finestre di scarico presso i Ce.Di. può portare vantaggi concreti, sia per la GDO, prevalentemente lato magazzino e soprattutto per magazzini saturi che sviluppano alti volumi, ma anche per i fornitori (produttori e/o operatori logistici). Si segnalano in particolare:

I benefici per la GDO

Riduzione del traffico

all'interno delle corsie del magazzino, con conseguente aumento della produttività oraria e della sicurezza.



Migliore allocazione

degli articoli: più posti di stoccaggio per la merce in uscita e riduzione del rischio di stoccare in aree non corrette.



Un aumento del livello

di servizio: il rischio di respingere le consegne si abbassa e si limitano gli inevasi.



I benefici per i fornitori

Maggiore probabilità di **abbinare scarichi vicini (multi-drop)**.



Maggiore saturazione e **rendimento** dei mezzi.



Maggiore possibilità di effettuare **più giri di consegna con lo stesso automezzo** (rilevante in una situazione di carenza degli autisti).



Migliore bilanciamento delle attività di magazzino grazie alla diluizione del carico di lavoro durante la giornata.



Possibile **miglioramento del rispetto della finestra oraria di consegna prenotata**. Riduzione delle attese allo scarico.



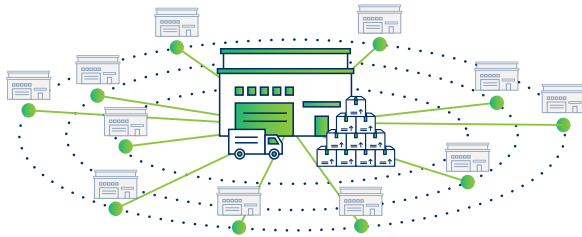
Aumento dell'incidenza del trasporto intermodale e quindi riduzione dell'impatto ambientale.



L'identikit del Ce.Di. ideale che beneficerebbe dell'estensione delle finestre di scarico

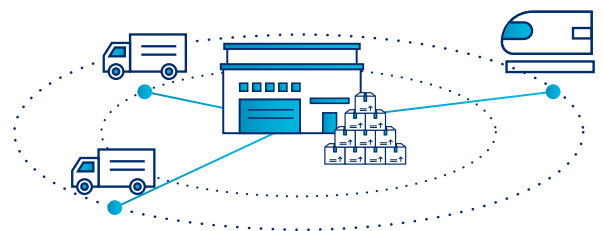
L'allargamento delle finestre di scarico al pomeriggio può senza dubbio produrre vantaggi nella filiera del largo consumo, soprattutto in determinate condizioni.

L'identikit del Ce.Di. ideale che maggiormente ne beneficerebbe, creando come conseguenza vantaggio per l'intera filiera, tiene conto di una serie di caratteristiche:



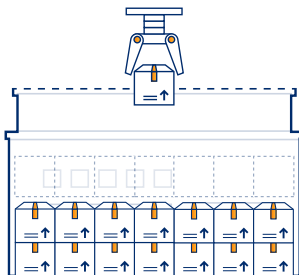
Alta concentrazione

L'essere localizzato in una zona ad alta concentrazione di Ce.Di. o punti di carico/scarico, che facilita l'esercizio di consegne aggregabili (multi-drop).



Max 50/100 km

La vicinanza (50/100 km massimo) a un terminal intermodale, che consenta di ricevere consegne inoltrate per via intermodale e compatibili con l'orario dei treni.



Ce.Di. ad alta saturazione

L'alta saturazione del magazzino, che trarrebbe maggior vantaggio dall'allargamento delle finestre di scarico rispetto a un magazzino a bassa saturazione.

L'identikit del fornitore ideale per la consegna pomeridiana

Con l'ampliamento degli slot la parola d'ordine del fornitore ideale per la consegna pomeridiana è bassa complessità del contenuto e delle modalità di consegna dell'ordine.

L'identikit del **fornitore ideale per la consegna pomeridiana prevede:**



Bassa complessità di consegna

- Trasporto con carico diretto.
- Fornitore affidabile.



Bassa complessità dell'ordine

- Alti volumi.
- Alto vendenti.
- Basso numero di referenze per consegna.

Quelli del codice a barre, il linguaggio globale per la trasformazione digitale.

A partire dall'introduzione rivoluzionaria del codice a barre nel 1973, l'organizzazione non profit GS1 sviluppa gli standard più utilizzati al mondo per la comunicazione tra imprese. In Italia, GS1 Italy riunisce 35 mila imprese nei settori largo consumo, sanitario, bancario, della pubblica amministrazione e della logistica. Oggi più che mai le imprese devono garantire ai consumatori accesso immediato a informazioni complete e affidabili.

I sistemi standard, i processi condivisi ECR, i servizi e gli osservatori di ricerca che GS1 Italy mette a disposizione permettono alle aziende di creare esperienze gratificanti per il consumatore, aumentare la trasparenza, ridurre i costi e fare scelte sostenibili. In breve, con GS1 la trasformazione digitale è più semplice e più veloce.

GS1 Italy

Via P. Paleocapa, 7
20121, Milano

T +39 02.777.21.21

E logistica@gs1it.org

gs1it.org - *#logisticacollaborativa*

