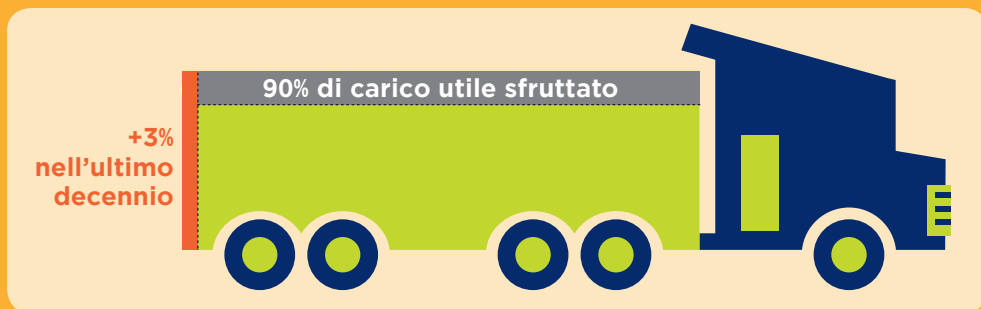


3 (falsi) miti da rottamare



1

I camion viaggiano mezzi vuoti

Al contrario, viaggiano sempre più pieni: oggi quasi 3/4 dei camion che trasportano i prodotti dagli stabilimenti alle piattaforme distributive della GDO (i cosiddetti Ce.Di.) partono carichi per oltre il 90% della loro capacità.

Per le aziende la logistica è solo un costo

2



↓ **costi**

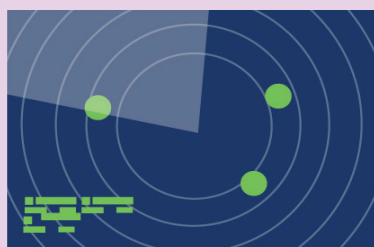
↑ **sostenibilità**



soluzioni nuove, concrete e visibili

In realtà, la logistica è una risorsa strategica fondamentale per aumentare la competitività delle imprese ed è la leva più immediata ed efficace per migliorare la propria impronta ambientale.

+ efficiente
+ sostenibile



La logistica si rinnova in continuazione

La logistica è "vecchia" e non riesce a stare al passo coi tempi

3



La logistica è sempre giovane perché evolve e si rinnova in continuazione per far fronte a un contesto sempre più complesso e a bisogni sempre più eterogenei

3 (vere) curiosità da scoprire



La logistica del largo consumo in Italia è sempre più sostenibile

1

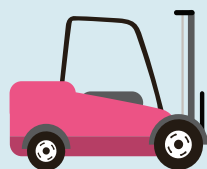
Nel 2018, razionalizzando il flusso delle merci trasportate dagli stabilimenti di produzione ai Ce.Di., sono stati evitati l'equivalente di 450 mila viaggi annui rispetto al 2009. E questo ha permesso di risparmiare ogni anno 97 mila tonnellate di CO₂.



2 **La logistica del largo consumo in Italia funziona sempre meglio**



Tra 2009 e 2018, il flusso di merci tra produttori e distribuzione moderna è aumentato in media di 20 milioni di colli ogni anno e il numero dei prodotti nei Ce.Di. è cresciuto di +2% l'anno. Ma il "sistema" ha retto: il 98% delle consegne avviene in modo corretto e più in fretta rispetto al 2009.



98 su 100
le consegne nei tempi previsti

42% di consegne ai Ce.Di. con prenotazione slot di scarico



Le consegne sono sempre più puntuali. E così si corre meno il rischio di non trovare i prodotti a scaffale quando si va a fare la spesa

3

In Italia 98 spedizioni su 100 di prodotti di largo consumo arrivano nei tempi previsti. E il 42% delle consegne ai Ce.Di. è organizzato con il sistema di prenotazione degli slot di scarico.

