



# Strumenti chiave per una comunicazione efficace B2B2C: le soluzioni digitali di GS1 Italy Servizi



Bologna, 16 gennaio 2025

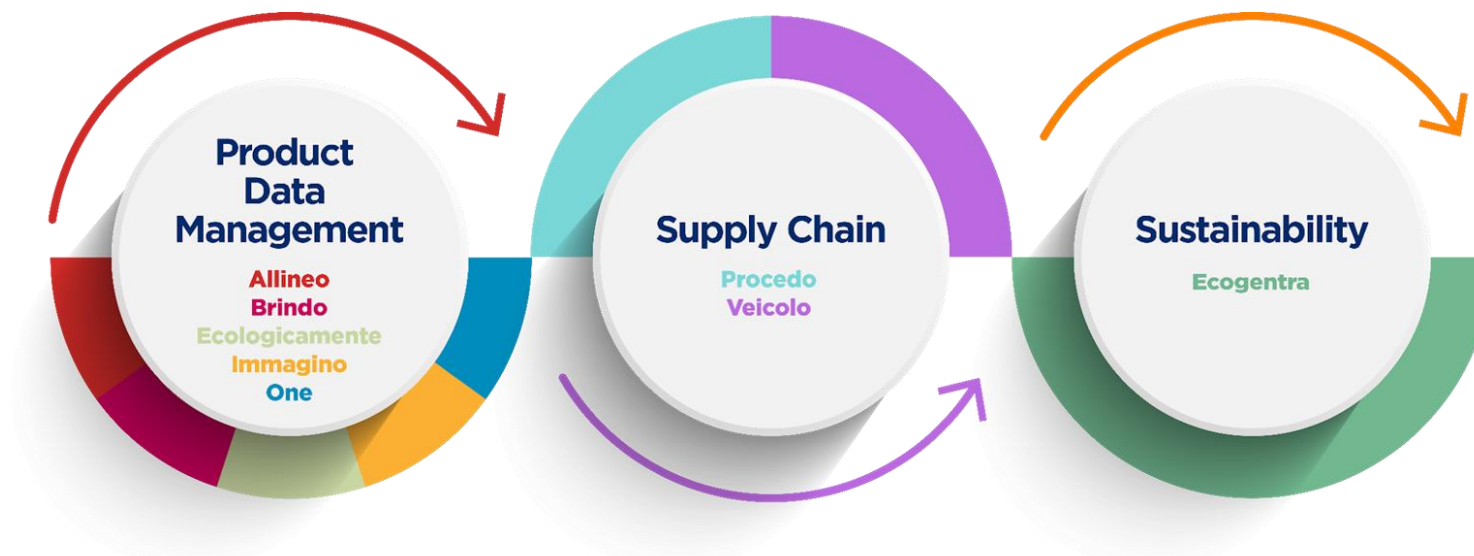


## Chi è GS1 Italy Servizi

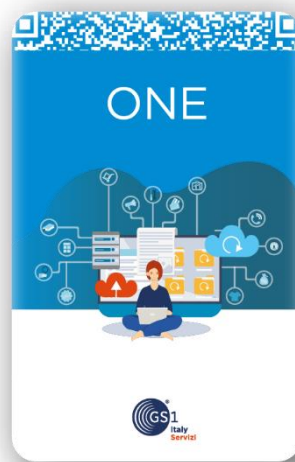
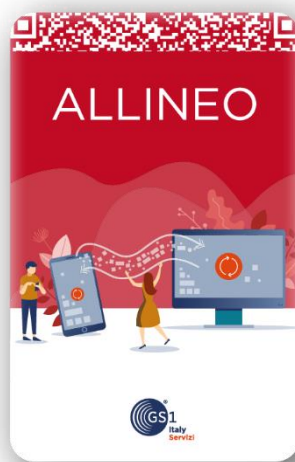
**GS1 Italy Servizi** è la società nata per offrire alle imprese uno strumento per l'utilizzo delle innovazioni e delle soluzioni **GS1 Italy**, a favore dell'efficienza del business aziendale: standard, tecnologie, processi efficaci, soluzioni applicative con iniziative di formazione, di consulenza e con l'erogazione diretta di servizi.

I nostri obiettivi:

- punto di riferimento per la condivisione delle informazioni di prodotto
- diventare key player nell'industria logistica
- facilitare le aziende nella condivisione dei dati relativi a tematiche di sostenibilità
- guidare le aziende, specialmente le PMI, lungo il percorso di trasformazione digitale



# I Servizi



## I Servizi: focus



d.lgs. del 3/9/20  
**etichetta  
ambientale**



**Reg. UE 2021/2117**



**CSRD**

## Il GS1 Digital Link



## Il GS1 Digital Link



### Eco-logicamente

- Informazioni relative al corretto smaltimento del packaging dei prodotti

### BRINDO

- Dichiarazione nutrizionale
- Elenco degli ingredienti (ex art. 9 lett. b) Reg. 1169/11)



**Le normative di riferimento prevedono la possibilità di fornire queste informazioni non tramite etichetta fisica del prodotto ma tramite «canale digitale»**

## Il GS1 Digital Link

### GS1 Digital Link

Un indirizzo web (url) con una struttura standard che contiene il **GTIN** (cioè il codice EAN) e rende inoltre possibile l'accesso ad altre tipologie di informazioni tipicamente non presenti in etichetta fisica



# Scopriamo Eco-logicamente

<https://ecologicamente.gs1it.org/>





# Scopriamo Eco-logicamente



(01)03600523456192



vodafone IT 17:59 16%

## Eco-logicamente

GTIN  
**3600523456192**

Marca  
**L'Oreal Paris**

Descrizione  
**DE REV LASER SPF P50 IT**

Confezione

Componente	Materiale	Raccolta
<b>Cartoncino pieghevole / Astuccio</b>	<b>PAP21</b>	<b>Carta</b>
<b>Etichetta</b>	<b>PP5</b>	<b>Plastica</b>
<b>Sovratappo / Tappo</b>	<b>O7</b>	<b>Plastica</b>
<b>Topette</b>	<b>PP5</b>	<b>Plastica</b>
<b>Vasetto</b>	<b>GL73</b>	<b>Vetro</b>

Le indicazioni possono variare localmente: verifica le disposizioni del tuo Comune.

Separa solo le componenti separabili manualmente e conferiscile in modo

[ecologicamente.gs1it.org](https://ecologicamente.gs1it.org)



## Scopriamo Eco-logicamente

- 1** GS1 Italy Servizi condivide un **template Excel** con l'azienda cliente in cui inserire: GTIN, Brand, nome prodotto, componenti dell'imballaggio, tipologia di raccolta, codice materiale.
- 2** GS1 Italy Servizi carica **tutte le informazioni nel sistema** e ne valida la correttezza. In particolare, si verifica che i codici dei materiali e i tipi di raccolta siano correttamente presenti nella range list del template Excel.
- 3** GS1 Italy Servizi crea un **QR Code con GS1 Digital Link** per ogni referenza. L'azienda cliente dovrà solo riportare il QR Code in etichetta.
- 4** GS1 Italy Servizi crea una pagina web per ogni prodotto sul **sito Eco-logicamente**, con una tabella di indicazioni di riciclo e smaltimento delle componenti del packaging.



# Scopriamo Brindo



BRINDO



<https://servizi.gs1it.org/01/08032089234566/>



# Le pagine di Brindo



## Ingredienti

• Uva • Conservanti (anidride solforosa)

## Dichiarazione Nutrizionale

## Etichetta ambientale

## Loghi e certificazioni

## Consumo responsabile

## Ingredienti

• Uva • Conservanti (anidride solforosa)

## Dichiarazione Nutrizionale

	per 100ml
Energia (kJ)	335 kJ
Energia (kCal)	80 kCal
Grassi	0 g
di cui saturi	0 g
Carboidrati	9,0 g
di cui zuccheri	9,0 g
Proteine	0 g
Sale	0 g

## Etichetta ambientale




COMPONENTE	MATERIALE	RACCOLTA
Bottiglia	GL 71	Vetro
Capsula	ALU 41	Metallo
Tappo	FOR 51	Organico
Verifica le disposizioni del tuo comune		
Informazioni fornite da <a href="#">Eco-logicamente</a>		

## Loghi e certificazioni



## Come si crea la pagina di Brindo

L'azienda cliente:

- carica le **immagini** del prodotto (opzionale) 
- inserisce le **informazioni** richieste sul portale dedicato 
- applica il **QR code** sull'etichetta del prodotto 

**Il gioco è fatto**



Il consumatore scannerizza il QR Code e ottiene le informazioni di cui ha bisogno.

In alternativa, Brindo mette a disposizione **un team di professionisti** che:

- realizza **fotografie personalizzate e di qualità** delle bottiglie
- inserisce le **informazioni obbligatorie** di legge a partire dalle schede tecniche
- dà vita alla **pagina del prodotto** sul portale di Brindo

**Pensiamo a tutto noi**





• ECOGENTRA<sub>2</sub>

Calcola e condivide le tue emissioni

# Ecogentra

---



# La direttiva Europea CSRD

La CSRD richiede alle imprese di rendicontare gli impatti rilevanti sulle persone e sull'ambiente.

Questo significa anche calcolare il proprio impatto climatico, e cioè le emissioni Scope 1, 2 e 3.

## Ambito di applicazione\*

### Grandi imprese

- Imprese già soggette alla NFRD (Non Financial Reporting Directive)  
Rendicontazione 2025 su dati 2024

- Imprese con (almeno 2):
  - >250 dipendenti e/o
  - >€50M fatturato e/o
  - >€25M totale attivo

Rendicontazione 2026 su dati 2025

### PMI

Imprese quotate (escluse microimprese)  
Rendicontazione 2027 su dati 2026 (2029 su dati 2028 con opzione *opt-out*)

### Extra UE

Rispondenti a determinati requisiti

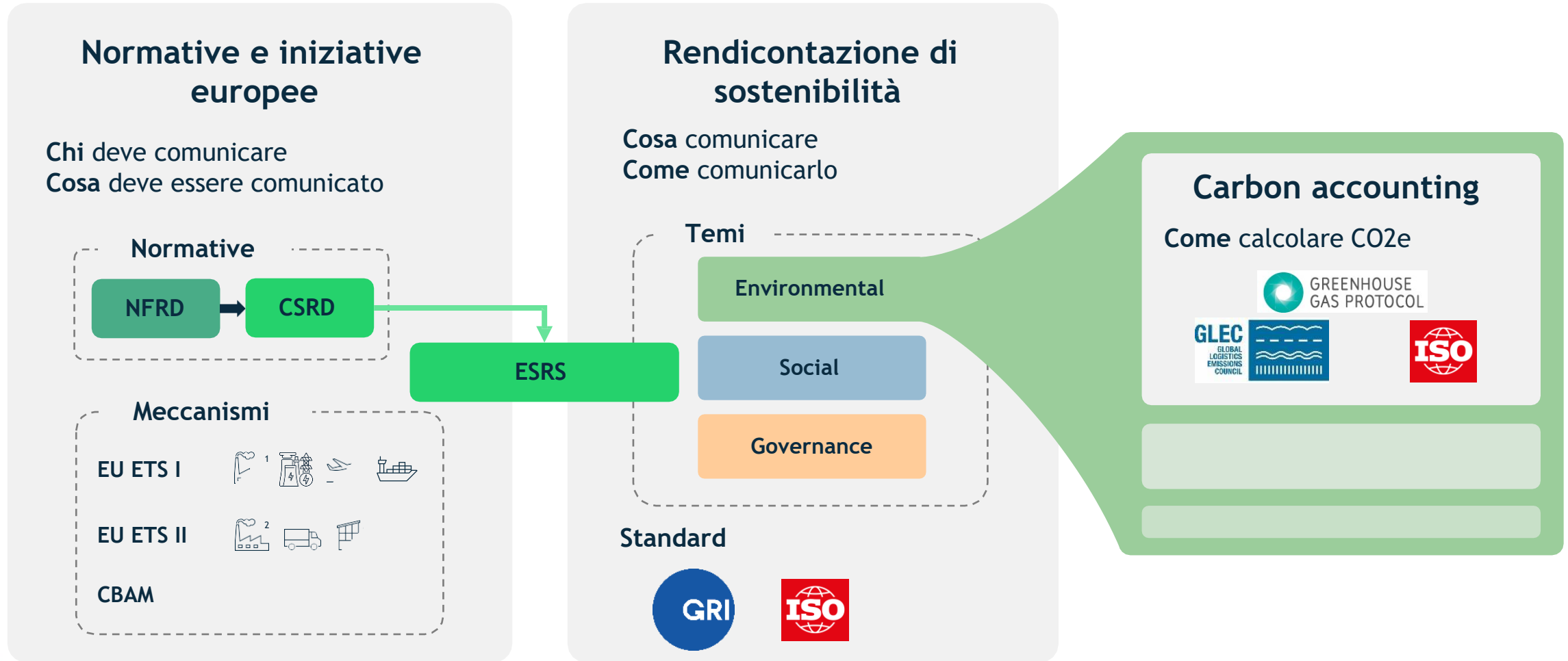
Rendicontazione 2029 su dati 2028

\*per maggiori dettagli consultare la *direttiva EU 2022/2464*





# Focus CSRD



# Focus ESRS

## Standard trasversali

Prescrizioni generali

Informazioni generali

● Gli standard trasversali descrivono la struttura dei principi ESRS, le convenzioni redazionali e stabiliscono gli obblighi di informativa a livello generale per tutti i temi della sostenibilità.

## Standard tematici

### Ambiente

Cambiamenti climatici

Inquinamento

Acque e risorse marine

Biodiversità ed ecosistemi

Uso delle risorse ed economia circolare

### Società

Forza lavoro propria

Lavoratori nella catena del valore

Comunità interessate

Consumatori e utilizzatori finali

### Governance

Condotta delle imprese

● Gli ESRS tematici riguardano un tema della sostenibilità e si articolano in temi e sottotemi e, se necessario, in sottotemi specifici.

## Standard per PMI

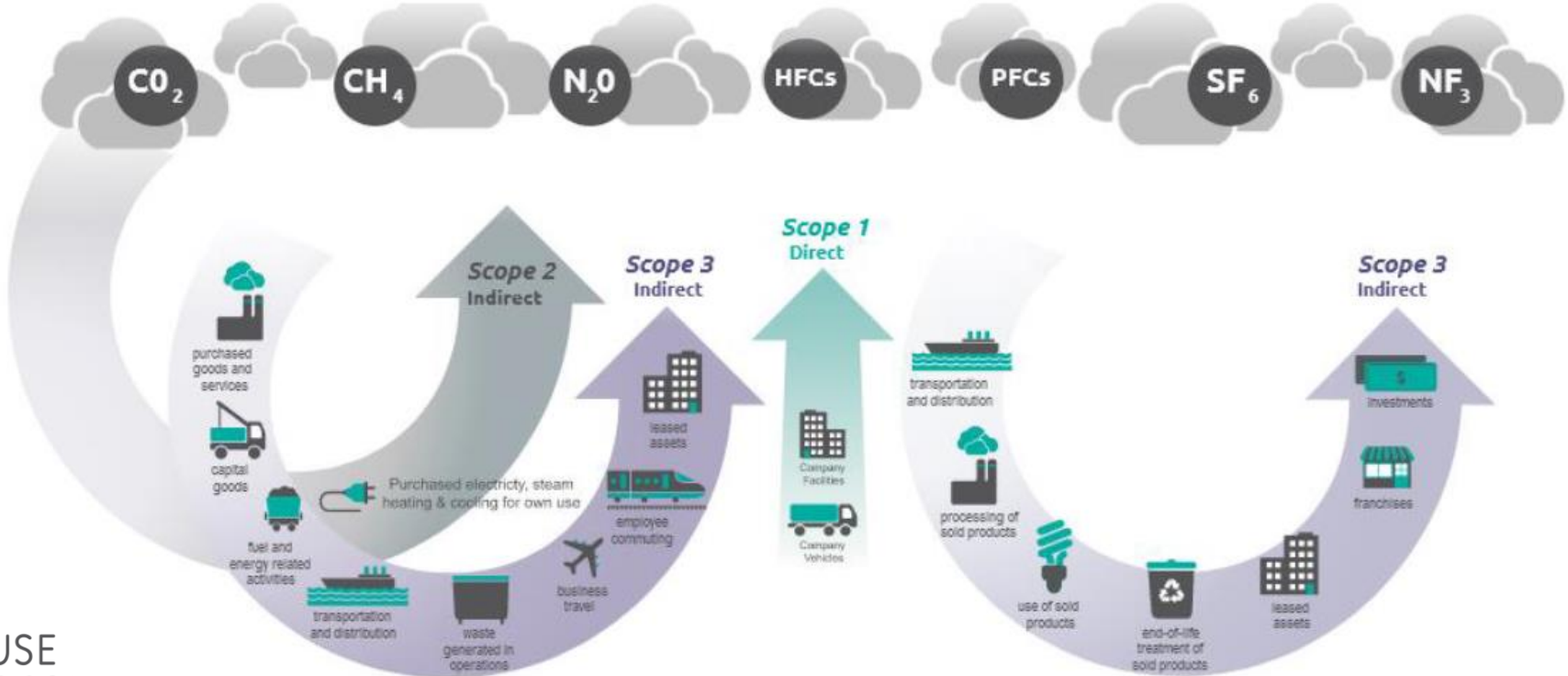
Bozza EFRAG (2024)

## Standard settoriali

TB  
D



# GHG Protocol - Scope 1, 2 e 3

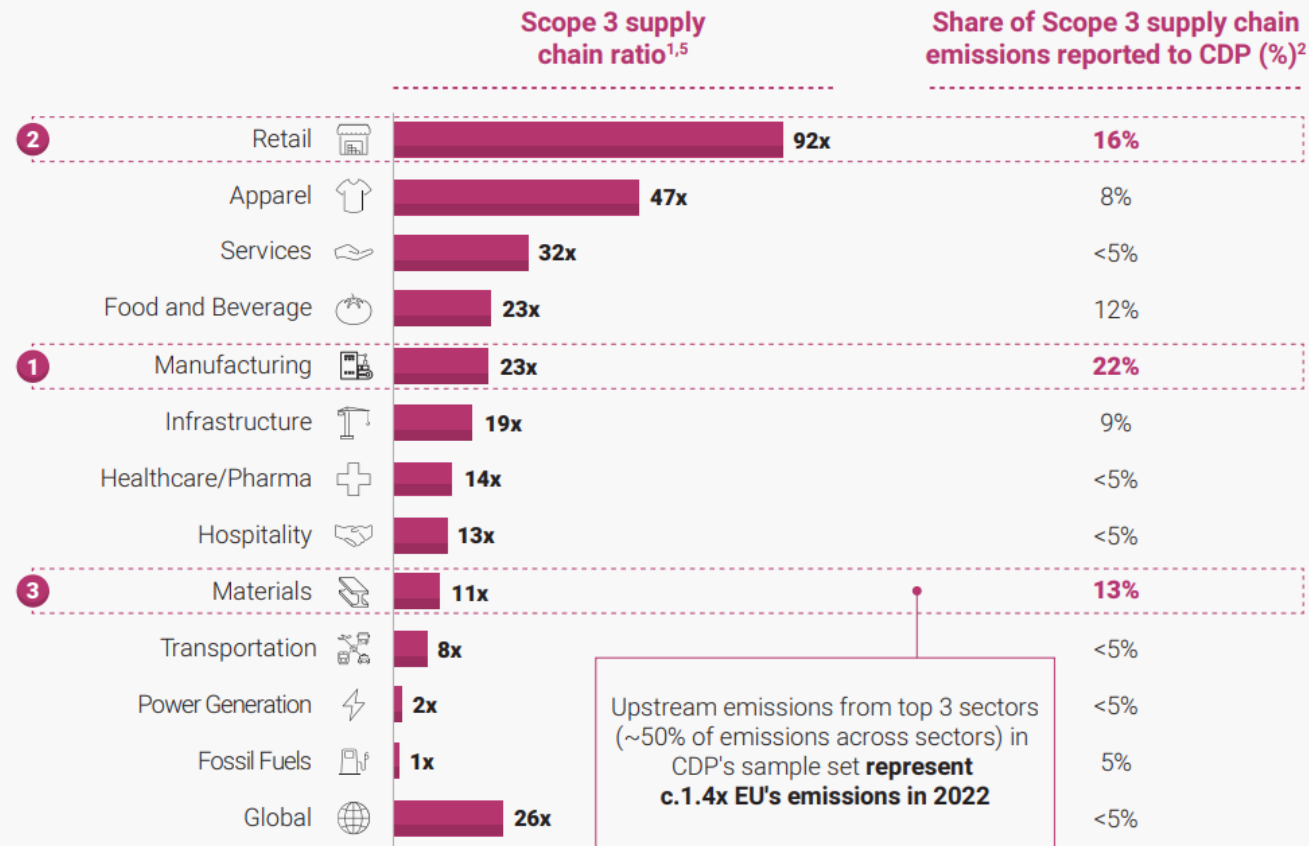


The Greenhouse Gas Protocol (2014)



# Emissioni per settore

Exhibit 1– Average ratio supply chain Scope 3 : Scopes 1+2 emissions and share of reported emissions



CDP Scope 3 upstream: big challenges simple remedies (2024)



# Il peso dello scope 3: un tema di filiera

---

Le emissioni indirette:

- sono le più **difficili** da misurare
- ci sono **molti dati** da raccogliere, molti stakeholder da sollecitare internamente e esternamente (incluse piccole realtà non strutturate)
- Richiedono **tempo** per la raccolta dati

Approccio "a llargato"

Se si esce da un modello che vede l'azienda responsabile ed in grado di agire esclusivamente sugli impatti generati dalle proprie operazioni interne (in particolare nel processo di produzione), si osserva che **una parte significativa delle esternalità negative sono generate nei nodi e nelle connessioni che compongono la catena di fornitura** (Supply Chain).

La rendicontazione delle emissioni **Scope 3** implica il coinvolgimento di **tutta la filiera**



# Ecogentra: un approccio allargato

---

La rendicontazione delle emissioni **Scope 3** implica il **coinvolgimento di tutta la filiera**



Necessità di:

- ✓ un **linguaggio comune**
- ✓ una **piattaforma condivisa** che garantisca **affidabilità e conformità** del dato



# Ecogentra: un set di dati standard condivisi



- **Identificare un set di dati ambientali di riferimento** che ogni fornitore potrebbe produrre per i propri clienti impegnati nella raccolta dei dati per la disclosure degli impatti climatici di Scope 3
- **Condividere dati** ambientali lungo la filiera

## Obiettivi

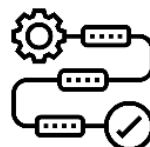


- **Ottimizzare ed uniformare** l'effort di raccolta e rendicontazione da parte del fornitore.
- Ottenere un **flusso uniforme di dati strutturati** lato cliente (per la quota di competenza).

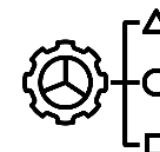
## I benefici attesi per la filiera



**Set di dati standard**



**Metodologie riconosciute**



**Driver di ripartizione**



# Ecogentra: un set di dati standard condivisi





# Ecogentra: principi di funzionamento

---

- **Dataset** degli attributi fondamentali formulato da ECR **conforme** agli standard GHG Protocol
- Controlli di **affidabilità** e qualità sul dato inserito e calcolato.
- Sistema di **calcolo** della CO2e **certificato** in linea con GHG Protocol, GLEC 2.0
- Criteri di **allocazione** allineati agli standard del GHG Protocol
- **Reportistiche** tecniche da piattaforma conformi a:
  - GRI
  - ISO 14064
  - GHG Protocol



# Ecogentra: una piattaforma many to many

---

Piattaforma many to many per il calcolo e lo scambio dei dati di CO2e

**Grandi imprese  
soggette a EU CSRD**

Ha necessità di reperire informazioni omogenee da un numero elevato di fornitori per il calcolo accurato dello scope 3

**PMI  
soggette a EU CSRD**

Può richiedere informazioni ai propri fornitori per il calcolo dello scope 3 e/o condividere i propri dati di emissione con i clienti

**PMI o microimpresa  
non soggette a EU CSRD**

Può ricevere richieste di condividere le proprie informazioni di emissione da parte dei clienti



# Per tutte le esigenze

## Fornitore dati "Data In " Calcola, ripartisce e condivide

Utilizza lo strumento per il **calcolo** e la **condivisione** dei propri dati primari:

- Mappa i propri clienti
- Mappa le proprie unità operative
- Carica i dati di consumo
- Calcola CO2e
- Scarica report scope 1+2+3
- Inserisce la percentuale di ripartizione per cliente
- Condivide il dato con le aziende clienti

## Fornitore dati "Data Share " Riceve

Utilizza lo strumento per la **condivisione** dei propri dati di CO2:

- Mappa i propri clienti
- Mappa le proprie unità operative
- Inserisce i dati di CO2e
- Inserisce la percentuale di ripartizione per cliente
- Condivide il dato con le aziende clienti

## Utilizzatore dati "Hub" Riceve

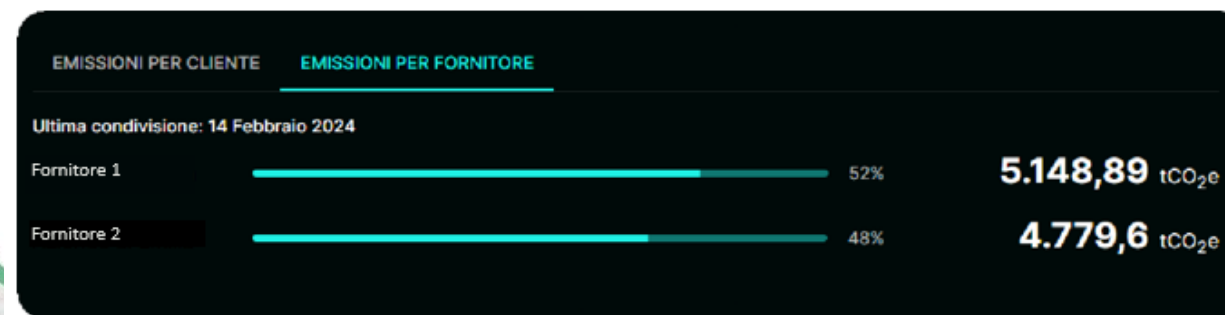
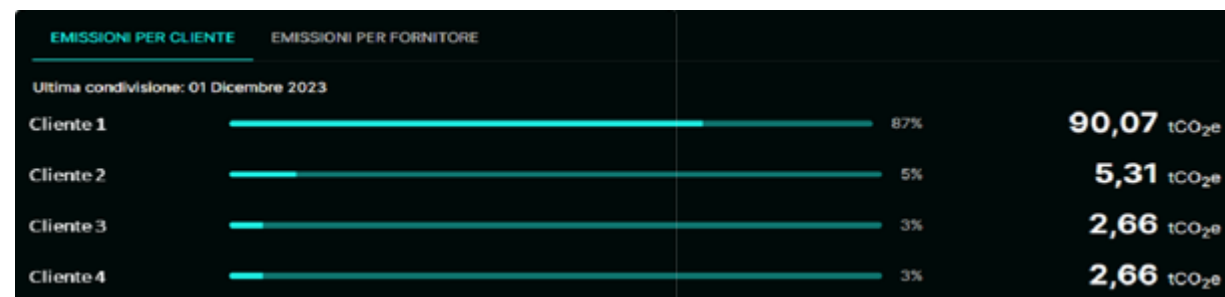
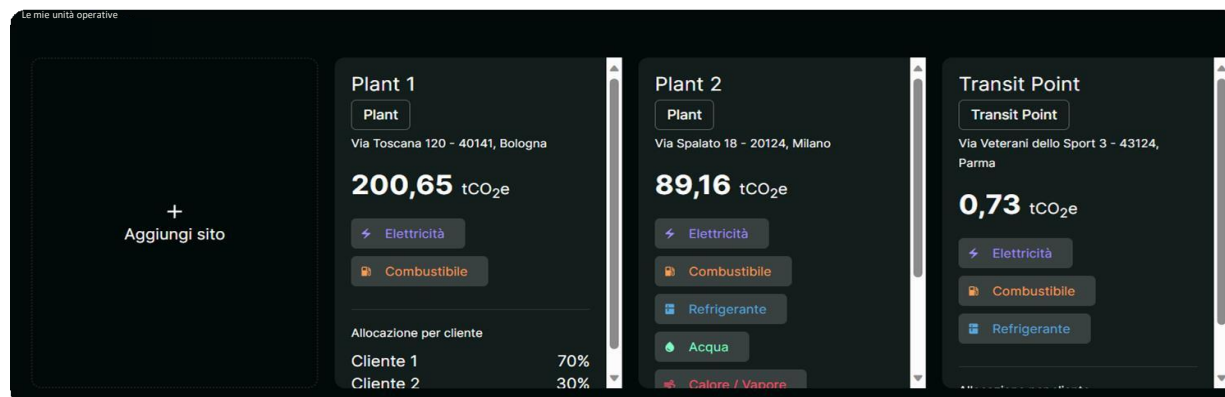
Mappa i propri fornitori e ha accesso ad un flusso standardizzato di dati.

- **Riceve le emissioni** dei propri fornitori
- Download in diversi formati

**NB:** Un'azienda può ricoprire una combinazione dei profili di utilizzo (es. azienda X raccoglie i dati dei propri fornitori e calcola e condivide le emissioni con clienti)



# Ecogentra: una piattaforma modulare



## User-friendly data input

Inserimento dati di consumo e di attività secondo un dataset standard



## CO<sub>2</sub>e certified calculation

Calcolo emissioni di CO<sub>2</sub>e per scope 1,2 e 3 conforme ai principali standard e protocolli e generazione di report ISO, GRI, GHG Protocol



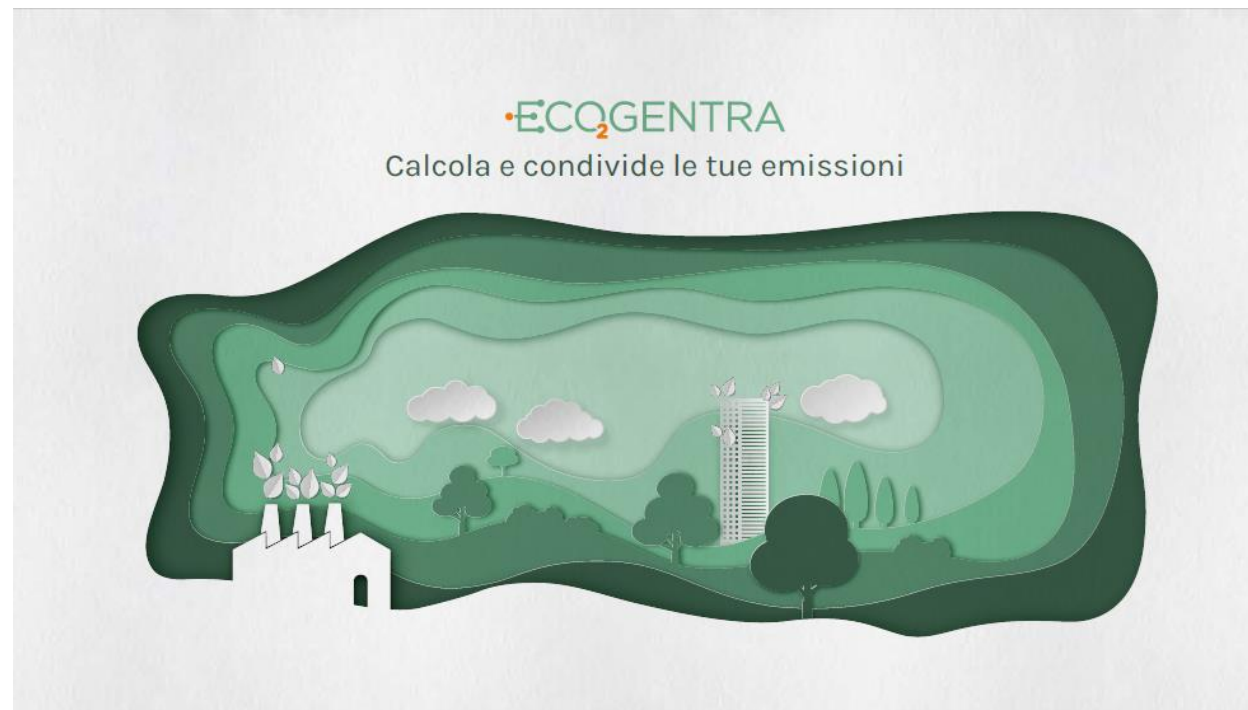
## Many-to-many platform

Condivisione emissioni Scope 3 all'interno della supply chain



# Ecogentra: onboarding e attivazione

---



# Grazie

**maRca**  
by **BolognaFiere**  
PRIVATE LABEL CONFERENCE AND EXHIBITION

BOLOGNA  
**15-16**  
GENNAIO  
**2025**  
21ª EDIZIONE



CONTATTA  
GS1 Italy Servizi  
Telefono: +39 02 777 212 414  
Email: [infoservizi@gs1it.org](mailto:infoservizi@gs1it.org)

